



Prozessleitsystem EP2000

Mit einer offenen Systemarchitektur realisieren wir hoch skalierbare Leitsysteme mit Echtzeitdatenverarbeitung für große Verteilnetze bis hin zu kleinsten Kläranlagen.

Branchenübergreifend werden unsere Systeme in der Energie- und Wasserversorgung, der Abwasserentsorgung, in Verkehrssystemen, in der Umwelttechnik und in allgemeinen industriellen Überwachungs- und Visualisierungssystemen eingesetzt. Unser Maßstab für Usability definiert sich über eine einheitliche und smarte Bedienung jenseits der Gerätegrenzen. Ob das Design, die intelligenten Engineering-Funktionen oder die Bedienung über Apps (für Smartphones und Tablets), all diese Punkte machen **EP2000** zu einem innovativen Prozessleitsystem.

Die Sicherheit Ihrer Prozessüberwachung und Steuerung liegt uns am Herzen

Hinsichtlich interner Datensicherung, redundanter Systemauslegungen oder dem Schutz vor externen Zugriffen können wir Sie ganzheitlich mit Lösungen versorgen. Hierzu gehören auch IT-Sicherheitslösungen, die wir Ihnen im Zusammenhang mit unserem **EP2000** Prozessleitsystem vollumfänglich anbieten können. Die vollgrafische, objektorientierte Prozessvisualisierung von **EP2000** ermöglicht dem Anwender, das Prozessgeschehen über aussagekräftige Bilder zu beobachten und zu steuern.



EP2000 bietet hochskalierbare Prozessüberwachung auf allen Geräten

Durchgängiges Online-Engineering mit einer intuitiven Bedienung spart Zeit und Geld

Egal ob von einem Prozessbild oder von einer Gangkurve, dank des ausgereiften Bedienführungskonzeptes können Sie immer direkt auf die Parametrierungsebene der Prozessdaten zugreifen. Schon während der Online-Erfassung des Datenmodells bietet **EP2000** durch die selbstgenerierenden Prozessübersichten volle Leitstellenfunktionalität. Tabellarische Prozessübersichten mit allen Datenpunktinformationen, Ganglinien zur Trend- und Archivdarstellung, ein Protokollgenerator und nicht zuletzt der Meldebildschirm für aktuelle Stör-, Warn- und Alarmmeldungen ermöglichen eine vollständige Prozessführung von der ersten Stunde an.

EP2000 bietet zahlreiche Merkmale zur Überwachung, Steuerung, Archivierung, Dokumentation und Optimierung der Prozessabläufe

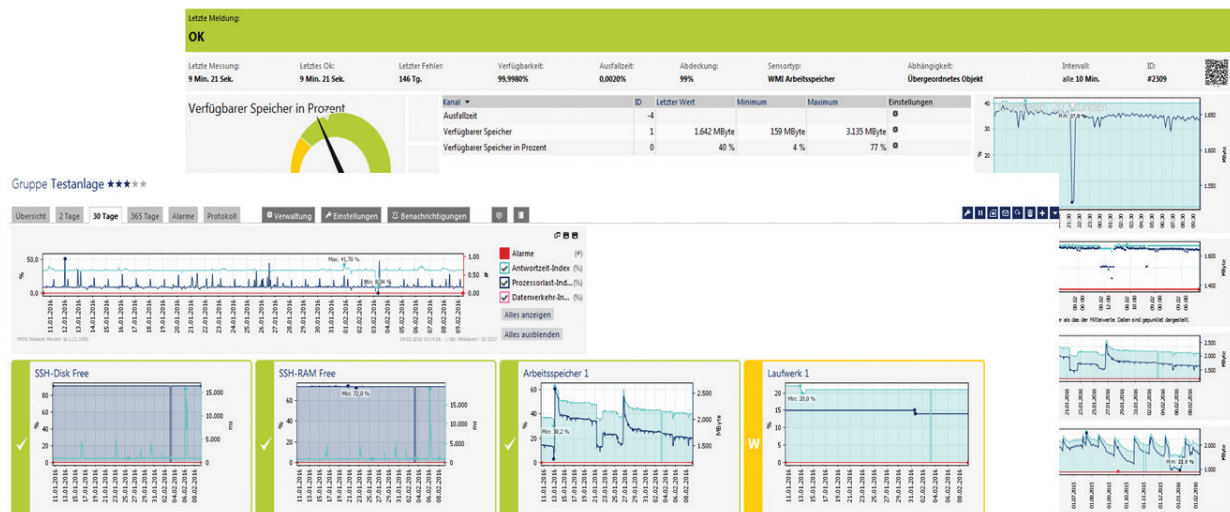
Die skalierbare Client-Server-Architektur der Leitstelle wird ergänzt durch offene Standards wie beispielsweise die IEC 60870-5-Fernwirkprotokollfamilie, OPC, SNMP, und eine SQL-Archivdatenbank. Hierdurch wird eine technisch und wirtschaftlich optimale Prozessführung gewährleistet.

Alarmierung auf allen Wegen

Das individuell konfigurierbare Alarmierungstool **EP2000.alarm** ermöglicht die einfachste Einrichtung von Rufketten, Eskalationsstufen und Bereitschaftsplänen. Das Alarmierungstool deckt alle möglichen Kommunikationswege ab (Anruf, SMS, E-Mail, e*Cityruf) und kann über eine moderne Text-to-Speech-Technologie auch direkt mit Ihrem VoIP-Anschluss kommunizieren – natürlich inklusive Quittierung und lückenloser Aufzeichnung.

Intelligente Eigenüberwachung mit EP2000.systemcare

Das Zusatztool **EP2000.systemcare** unterstützt Sie als Monitoring- und Überwachungssystem für die IT-Infrastruktur der Leit- und Fernwirktechnik und ermöglicht Ihnen somit, Fehler zu erkennen, noch bevor sie auftreten.



Beispiel einer Auswertung