



## EP2000.systemcare – Das Fürsorge-Modul

Die Hauptaufgaben von Leitsystemen sind die sichere Überwachung und Steuerung von Prozessen und die nachvollziehbare Bearbeitung der Prozessdaten.

Das Softwaremodul **EP2000.systemcare** leitet Informationen und Meldungen in der Regel direkt an VIVAVIS weiter, wo sie durch Fachpersonal bewertet und analysiert werden. Bei auffälligen Unregelmäßigkeiten werden Sie durch unser Servicepersonal informiert und es werden Ihnen passende Lösungen vorgeschlagen. Optional können Sie durch **EP2000.systemcare** auch auf direktem Wege über Ihr Leitsystem informiert werden.

**EP2000.systemcare** ist eine ideale Ergänzung zu bestehenden Wartungsverträgen, kann aber auch als Dienst ohne Wartungs-/Servicevertrag genutzt werden. So können Sie sich beruhigt auf Ihr Kerngeschäft konzentrieren und brauchen sich nicht um die IT-Infrastruktur Ihres Leitsystems zu sorgen.

### EP2000.systemcare überwacht, analysiert und schützt

#### IT-Hardware

- Zustände und Kapazitäten der Festplatten
- Zustände und Kapazitäten des Arbeitsspeichers
- Prozessorauslastung

#### Kommunikationsverbindungen

- Verfügbarkeit der Kommunikationswege
- Netzwerkbandbreite
- Datenpaketanalyse

#### Leitsystemfunktionen

- Zustände und Kapazitäten der Datenbank
- Kontrolle der Backup-Funktionen
- Zustände der FrontEnd-Rechner



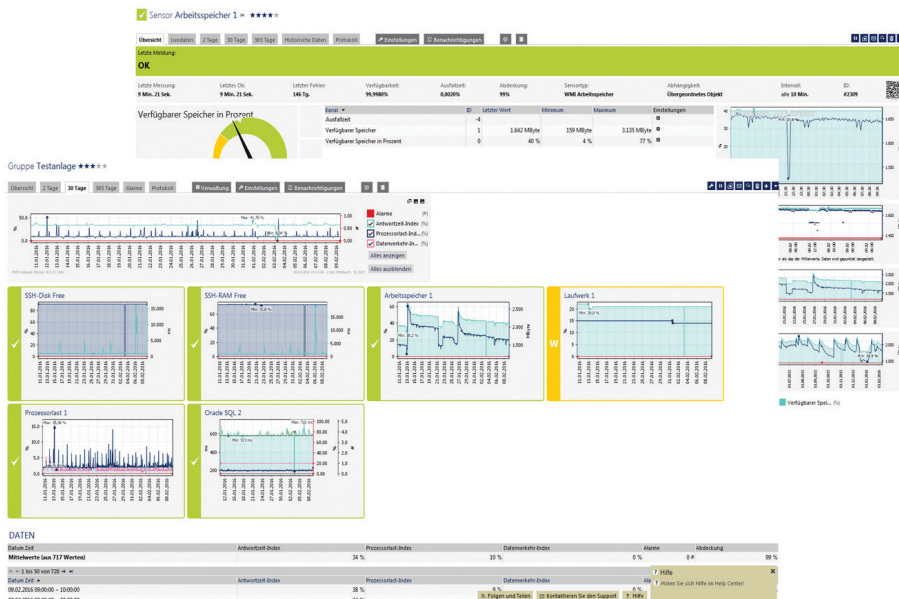
*EP2000.systemcare überwacht, analysiert und schützt die Infrastruktur Ihres Leitsystems*

## IT-Sicherheit

Die Verbindungen zwischen **EP2000.systemcare** und VIVAVIS werden ausschließlich von **EP2000.systemcare** initialisiert. Die Datenkommunikation erfolgt, wie vom BSI oder BDEW-Whitepaper gefordert, ausschließlich gesichert durch SSL (Secure Socket Layer) Verschlüsselung.

## Fazit

**EP2000.systemcare** ist für alle Nutzer des EP2000 Leitsystems eine sinnvolle und unverzichtbare Ergänzung. Ob mit oder ohne Wartungsvertrag, **EP2000.systemcare** kann auf jeder Anlage<sup>1</sup> installiert werden.



## Beispiel einer Auswertung

<sup>1</sup> ab EP2000 Release 15