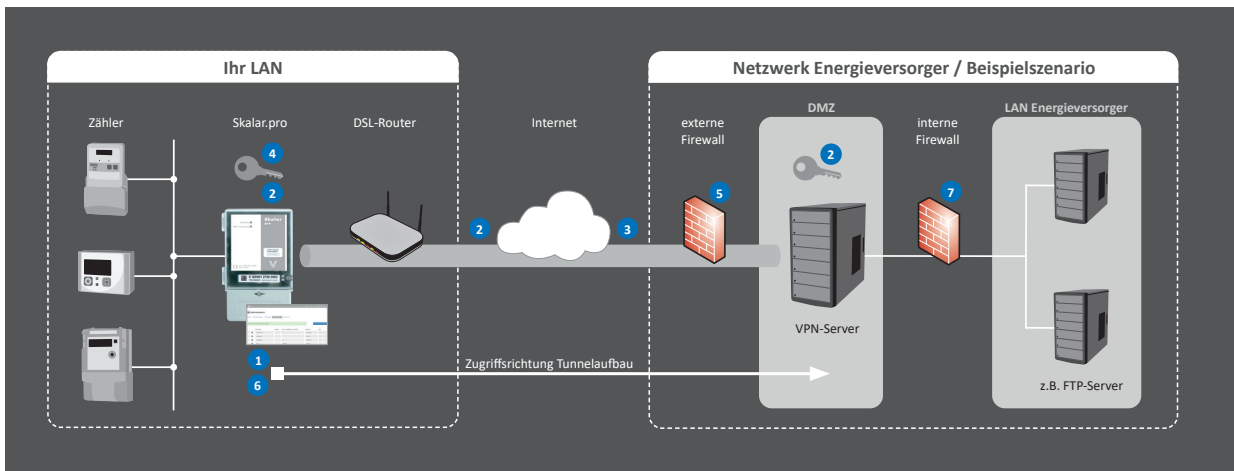




## Skalar.pro (DSL-Router)

Durchgängig sichere Kommunikation mit dem Skalar.pro



## So sorgen wir für den Schutz Ihres Netzwerks:

### Verschlüsselte Datenübertragung

1. Der Zugriff auf die Benutzeroberfläche des Skalar.pro ist nur über HTTPS (HyperText Transfer Protocol Secure) möglich: Verschlüsselung zwischen Browser und Webserver, Authentifikation über Zertifikate.
2. Die gesamte Kommunikation läuft über ein virtuelle privates Netzwerk (VPN). Der zur Verschlüsselung verwendete Algorithmus Advanced Encryption Standard (AES) ist eines der sichersten Verschlüsselungsverfahren.
3. Das Abfangen privater Schlüssel wird durch asymmetrische Authentifizierung mittels Zertifikat verhindert.

### Beschränkung des Datenverkehrs

4. Die im Skalar.pro integrierte Firewall erlaubt nur Datenverkehr gemäß den vom Administrator festgelegten Einstellungen.
5. Die Kommunikation im VPN läuft über einen festgelegten Port. Nur dieser Port muss in der externen Firewall freigeschaltet werden.
6. Nur der Skalar.pro darf den Aufbau einer VPN-Verbindung initiieren.
7. Optional kann auf Seiten des Energieversorgers eine interne Firewall zwischen VPN-Server und LAN geschaltet werden, die nur Datenverkehr zu festgelegten Servern (z. B. FTP, NTP) zulässt.