



## VIVAVIS Dashboard

### Schneller Überblick über Ihre Systeme

Die Energielandschaft ist ständig in Bewegung. Mit der Integration von erneuerbaren Energien, E-Fahrzeugen und Dezentralisierung wird es notwendig, diese Systeme zu überwachen und mögliche Schwachstellen rechtzeitig zu erkennen.

Daten werden inzwischen nicht nur in sogenannten Expertensystemen für eine bestimmte Applikation erfasst, sondern mit dem Aufkommen des Internet of Things (IoT), also der Vernetzung mit Sensorik, müssen diese Informationen **systemübergreifend** angezeigt werden. Das **VIVAVIS Dashboard** stellt Daten aus Expertensystemen und IoT als Mash-Up, als Verknüpfung verschiedenster Quellen dar.

Dadurch erhöht sich der Informationsgehalt, und es können schnellere Entscheidungen getroffen werden. Dies ist überall da wichtig, wo beispielsweise ein Leitsystem, Metering oder Energiemanagement-System allein nicht ausreichen.

Informationen über das Gesamtsystem werden übersichtlich als Karten, Tabellen, Zeitreihen und Logeinträge präsentiert und führen so zu kompetenteren Entscheidungen.

### Im Detail

- Mash-Up verschiedenster Datentypen
- Schneller Überblick über das Gesamtsystem
- Anomalieerkennung

### Die Herausforderung

In Energienetzen findet inzwischen ein kontinuierlicher Austausch großer Datenmengen in Echtzeit zwischen Erzeugung und Abnahme statt. Digitale Lösungen liefern Informationen über den Zustand des gesamten Netzes und seiner Komponenten.

Es wird also mehr und mehr erforderlich, basierend auf diesen digitalen Informationen Entscheidungen zu treffen. Dabei genügt die Information aus einem einzelnen Expertensystem nicht, es gilt, die Daten aus mehreren Datenquellen zu aussagefähigen Ergebnissen zu verdichten.

### Die Lösung

**Alleinstellungsmerkmal der VIVAVIS AG** ist, dass sie eine Vielzahl von Expertensystemen für die unterschiedlichsten Applikationen bietet. Durch die interne Konsolidierung können diese nun einheitlich miteinander verknüpft werden. Zusätzlich treibt die **VIVAVIS** die Einbindung von Sensorik in Energiesysteme voran.

Das **VIVAVIS Dashboard** visualisiert Daten aus dem Leitsystem (**HIGH-LEIT**), Metering System (**IDSpecto.DAYOS**), **EP2000** und Drittsystemen wie ERP und Sensoren. Alle Daten liegen somit einheitlich vor. Leichtkonfigurierbare Panels ermöglichen einen schnellen Einblick in relevante Sachverhalte, für alle Mitglieder der Organisation.

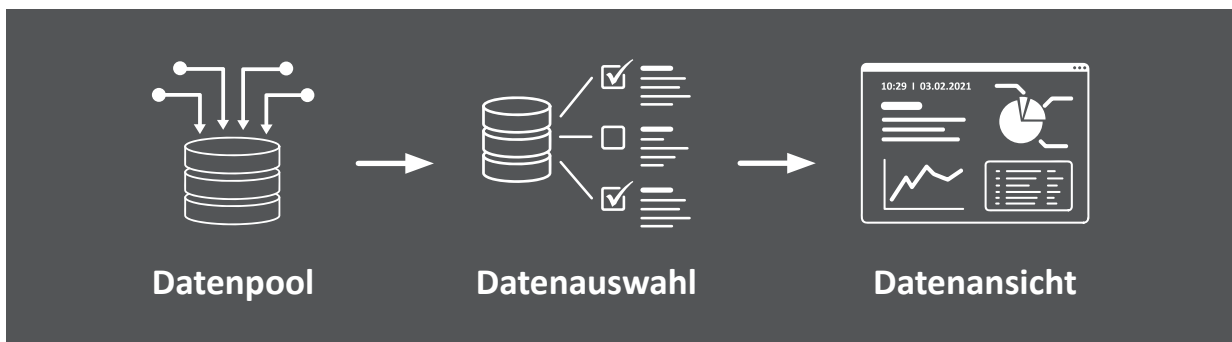
Informationen werden in übersichtlicher Form als Karten, Tabellen, Zeitreihen und Logeinträge präsentiert. Dies führt zu kompetenteren Entscheidungen.

### Das Produkt

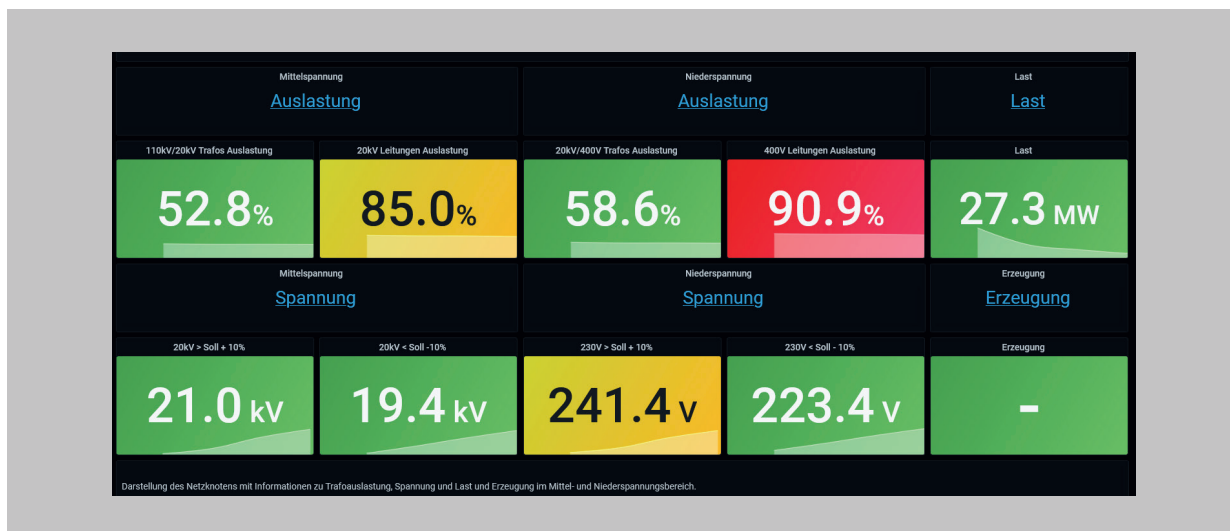
Das VIVAVIS Dashboard stellt systemübergreifend Daten dar, also überall da, wo SCADA-System, Leitsystem oder Metering System allein nicht ausreichen.

Es besteht funktional aus zwei Teilen: Einem **Datenaggregationsanteil** und dem eigentlichen **Dashboard (Cockpit-Ansicht)**.

Im **Datenpuffer** sind alle Daten aus den Expertensystemen und zusätzlichen Systemen, wie beispielsweise Sensorik und Daten aus frei verfügbaren Quellen, beispielsweise Wetter- oder Umweltdaten, etc. enthalten.



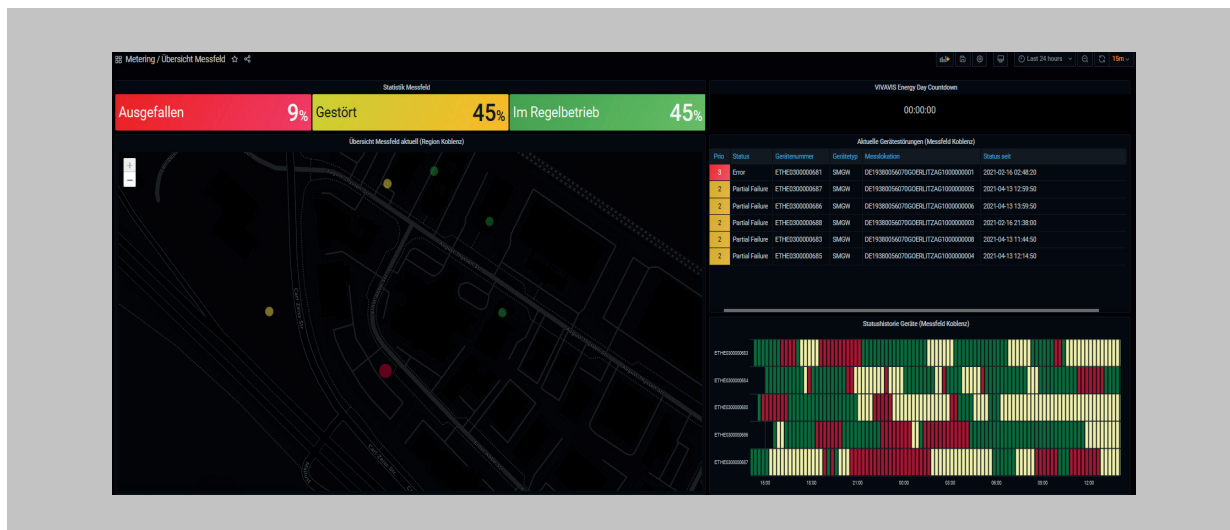
## Für Netzbetreiber



In den Energienetzen findet ein kontinuierlicher Austausch großer Datenmengen in Echtzeit zwischen Erzeugung und Abnahme statt.

Das **VIVAVIS Dashboard** liefert hier wichtige Informationen zu Netzzustand, dem Zusammenwirken von Komponenten und mögliche Handlungsbereiche. Es erleichtert die Erkennung von Stromqualitätsproblemen, die beispielsweise durch Photovoltaikanlagen verursacht werden. Oder Netzüberlastungen aufgrund von unkontrolliertem Laden von E-Fahrzeugen.

## Für Metering



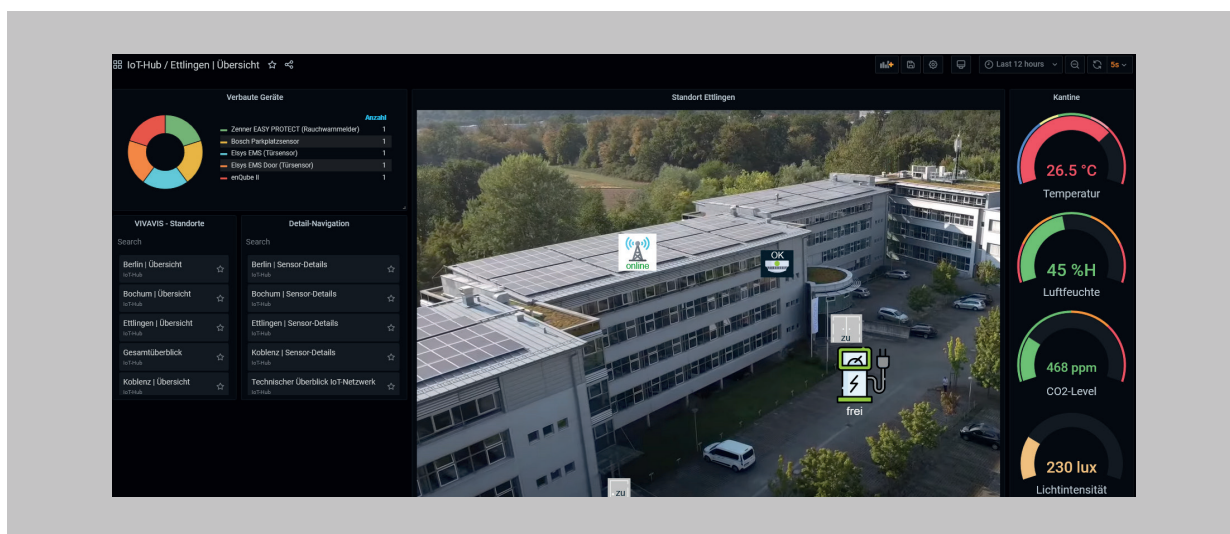
Auch dem Metering liefert das **VIVAVIS Dashboard** einen Mehrwert. Es bietet eine Übersicht sämtlicher Aktionen zu Feldgeräten, Ausfällen sowie Ersatzwerten.

## Für die Wasserwirtschaft



Ob Hochbehälter, Regenrückhaltebecken oder Pumpstationen! Verschaffen Sie sich einen schnellen Überblick über Ihre Anlagenteile, das alles Plattformübergreifend und unabhängig.

## Für Quartiere



Mit dem **Dashboard** erhält man eine gute Übersicht über das Quartier und sämtliche eingebaute Sensorik.

### VIVAVIS Dashboard erleichtert Auswertungen komplexer dynamischer Daten

Das **VIVAVIS Dashboard** liefert notwendige Informationen genau dann, wenn sie gebraucht werden. Alle Daten liegen einheitlich im Datenpuffer vor. Leichtkonfigurierbare Panels ermöglichen einen schnellen Einblick in relevante Sachverhalte, für alle Mitglieder der Organisation.

Durch die schnelle Verfügbarkeit von Kennzahlen können wichtige Entscheidungen schneller getroffen werden.